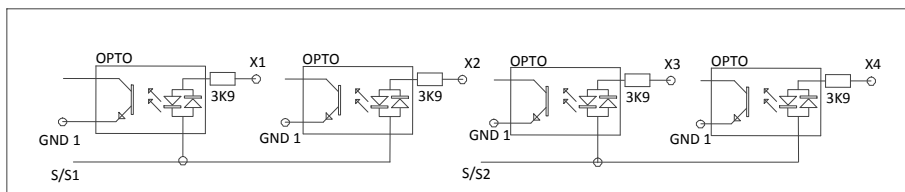
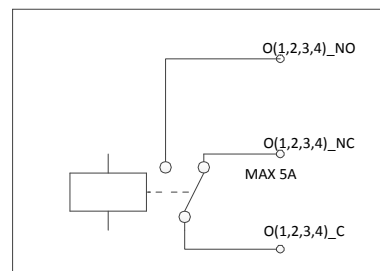


Konfiguracija optično ločenih vhodov in relejskih izhodov

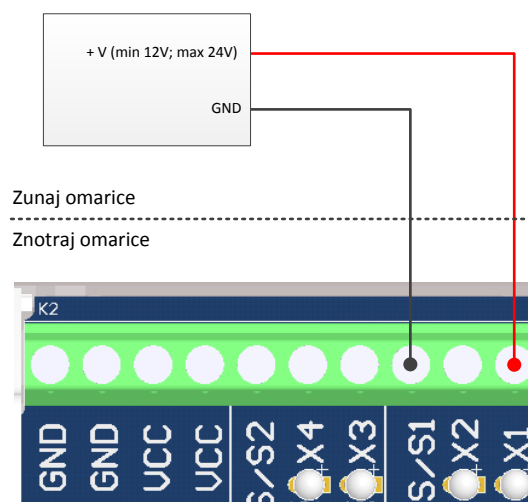
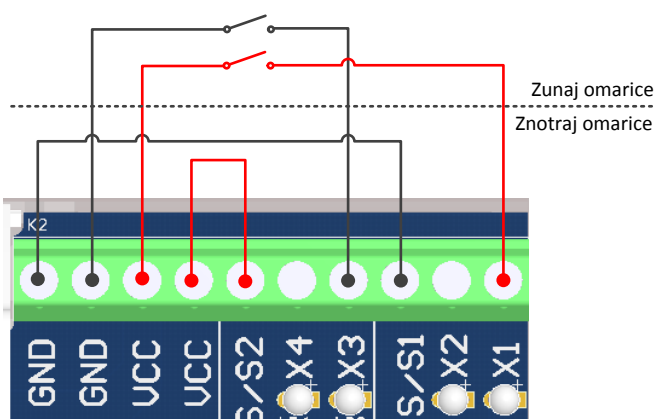


OPTIC INPUT (1,2,3,4) CONFIGURATION



OUTPUT RELAY (1,2,3,4) CONFIGURATION

Vežava breznapetostnih kontaktov na vhodih 1 in 3 (levo) in kontaktov z lastnim virom napetosti (desno)



Vežava porabnika na napetostni vir KE na izhod 1 (levo) in vežava porabnikov z lastnim napetostnim virom na izhoda 1 in 2 (desno)

